

Pólizas inteligentes con Aspel-BANCO 5.0



Una póliza inteligente es un archivo con extensión *.xls por sus características, permite no sólo utilizarlas como una póliza modelo, también es posible personalizar por cada partida los montos, las cuentas contables que la integrarán e incluso los conceptos que debe mostrar.



Directorio de omisión que almacena los archivos de pólizas inteligentes (*C:\Program Files\Common Files\Aspel\Sistemas Aspel\BAN5.00\Plantillas\Pólizas inteligentes*).

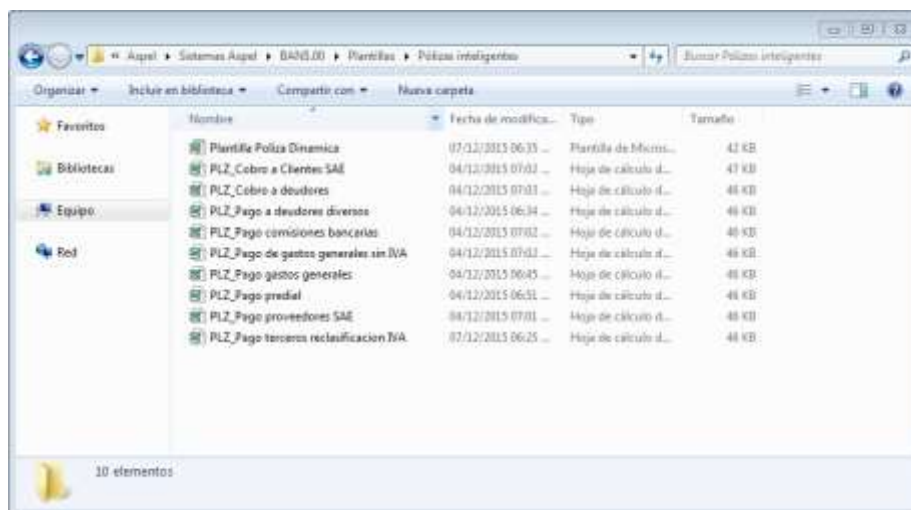


Figura 1. Plantillas de pólizas inteligentes.

Para un correcto uso de las pólizas inteligente, realiza los siguientes pasos:

1. Conoce la estructura de la plantilla de póliza inteligente
2. Configura el archivo de la póliza inteligente
3. Genera póliza inteligente



Conoce la estructura de la plantilla de póliza inteligente

La póliza inteligente está integrada por etiquetas como: <CTA_CONCEPTO>, <MONTO_IVA>, <CTA_BANCO>, <CTA_BENEFICIARIO> entre otra; mediante las cuales se integra la información en las partidas de las pólizas.

✍ Las etiquetas pueden ser consultadas al editar la plantilla con Microsoft Excel® en la pestaña **Etiquetas**.

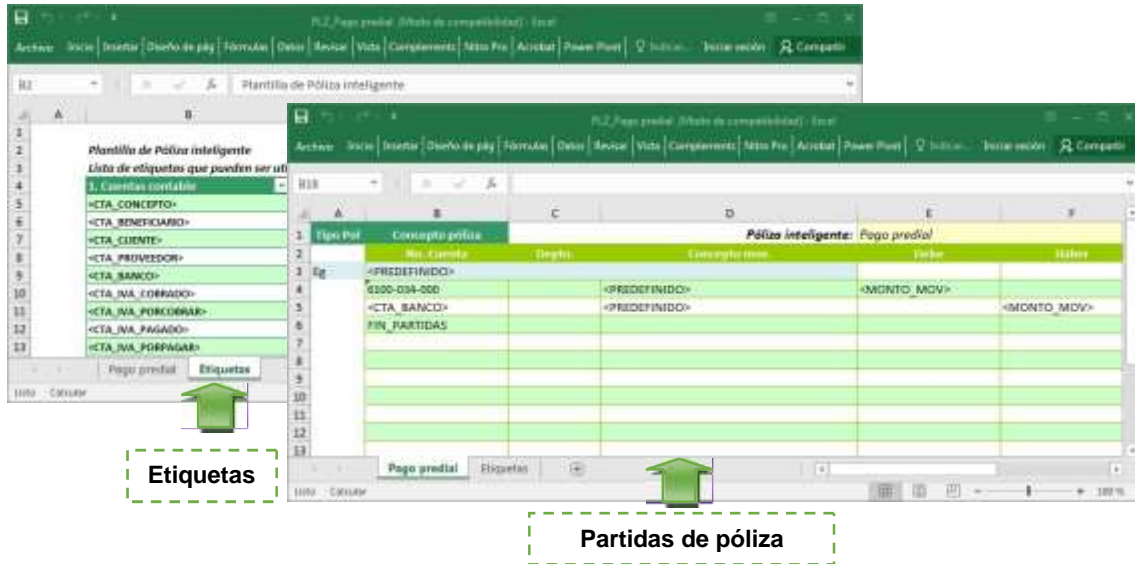


Figura 2. Estructura de plantilla.

2 Configura el archivo de la póliza inteligente

El archivo de póliza inteligente se debe configurar en el concepto junto con la cuenta contable, para realizarlo ingresa a:

 Menú Movimientos/ Conceptos, selecciona el concepto y da clic en el icono 

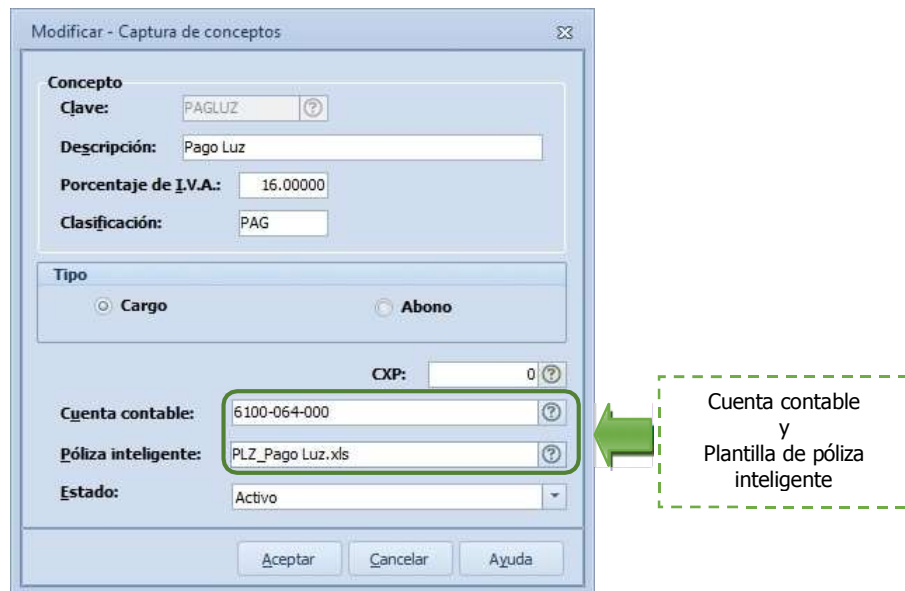


Figura 3. Configuración de plantilla.

3 Genera póliza inteligente

A continuación, se muestra el proceso para generar la póliza inteligente:

A. Da de alta el movimiento bancario, para ello ingresa a:



B. Captura la información correspondiente al movimiento y da clic en **Guardar**.

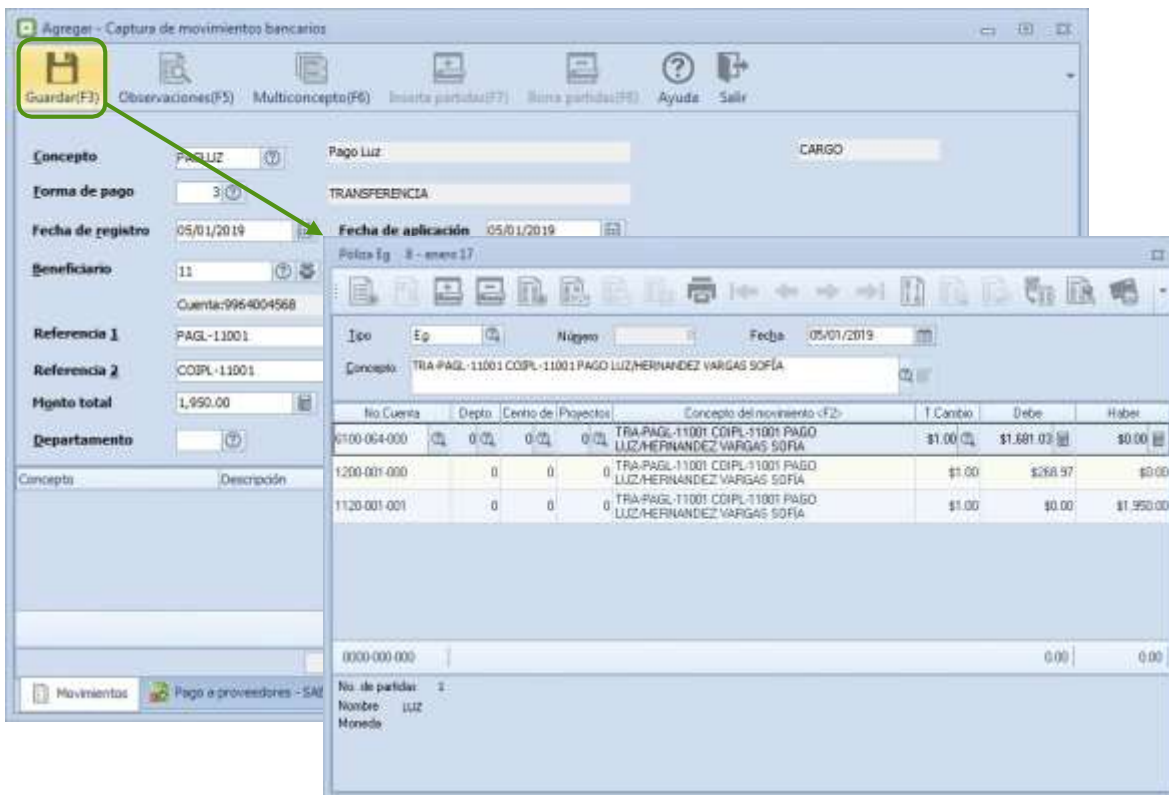


Figura 4. Alta de movimiento.

¡Listo! Con estos sencillos pasos estarás actualizado.